

CDM 354

ALKATRÉSZLISTA

LISTE DE PIÉCES DE RECHANGE

ERSATZTEILLISTE



NORTON

SAINT-GOBAIN

clipper

ANGOL

TÍPUS:

S = Alkatrész

W = Kopó alkatrész

NA = Nem elérhető

Az alkatrész készletek tartalmazzák az összes csavart és csavart, valamint a rájuk vonatkozó alkatrészeket.

A csavarok és csavarok a szabványos összeszerelés részei, amelyeket könnyen megtalálhat a szabványos összeszerelési alkatrészeket forgalmazó összes forgalmazónál.

A szabványos összeszerelés minden alkatrésze 8.8-as minőségi osztályú.

Javasoljuk, hogy ne használjon 8,8-nál alacsonyabb minőségi osztályt az összeszerelés összes standard alkatrészéhez.

A Norton CLIPPER cserealkatrészeit mindig használni kell.

A kopó alkatrészek élettartama a gép vagy alkatrész használatától és karbantartásától függően változik. A kopó alkatrészeket karban kell tartani és szükség szerint cserélni kell. A kopó alkatrészekre nem vonatkozik garancia.

Az NA (Not Available) alkatrészek nem állnak rendelkezésre alkatrészként.

FRANCAIS

TÍPUS :

S = Pièce de rechange

W = Pièce d'usure NA =

Nem elérhető

Les kits de pièces détachées contiennent toute la visserie et les composants s'y rapportant.

La visserie est un composant d'assemblage standards, que vous pouvez facilement trouver chez tous les détaillants de composants d'assemblage standards.

Tous les composants d'assemblage standard sont d'une classe de qualité 8.8.

Nous recommandons de ne pas utiliser une class de qualité inférieure à 8.8 pour tous les composants d'assemblage standards.

Pour les pièces nem szabványos, les pièces de remplacement doivent impérativement provenir de Norton CLIPPER. La durée de vie des pièces d'usure varie en fonction de l'utilisation et de la karbantartás de la machine ou de la pièce. Les pièces d'usure devront être entretenues et remplacées au besoin. Aucune garantie n'est appliquée aux pièces d'usure.

Les composants NA (Not Available) ne sont pas disponibles en pièce de rechange.

DEUTSCH

TÍPUS:

S = Ersatzteile

W = Verschleißteile

NA = nicht verfügbare

Die definierten Ersatzteil-Set's beinhalten alle Ersatzteile wie Komponenten, Schrauben, Muttern stb.

Norm- bzw. Standardteile wie Schrauben, Muttern stb. können bei offiziellen Schraubensowie Komponentenhändler bezogen werden.

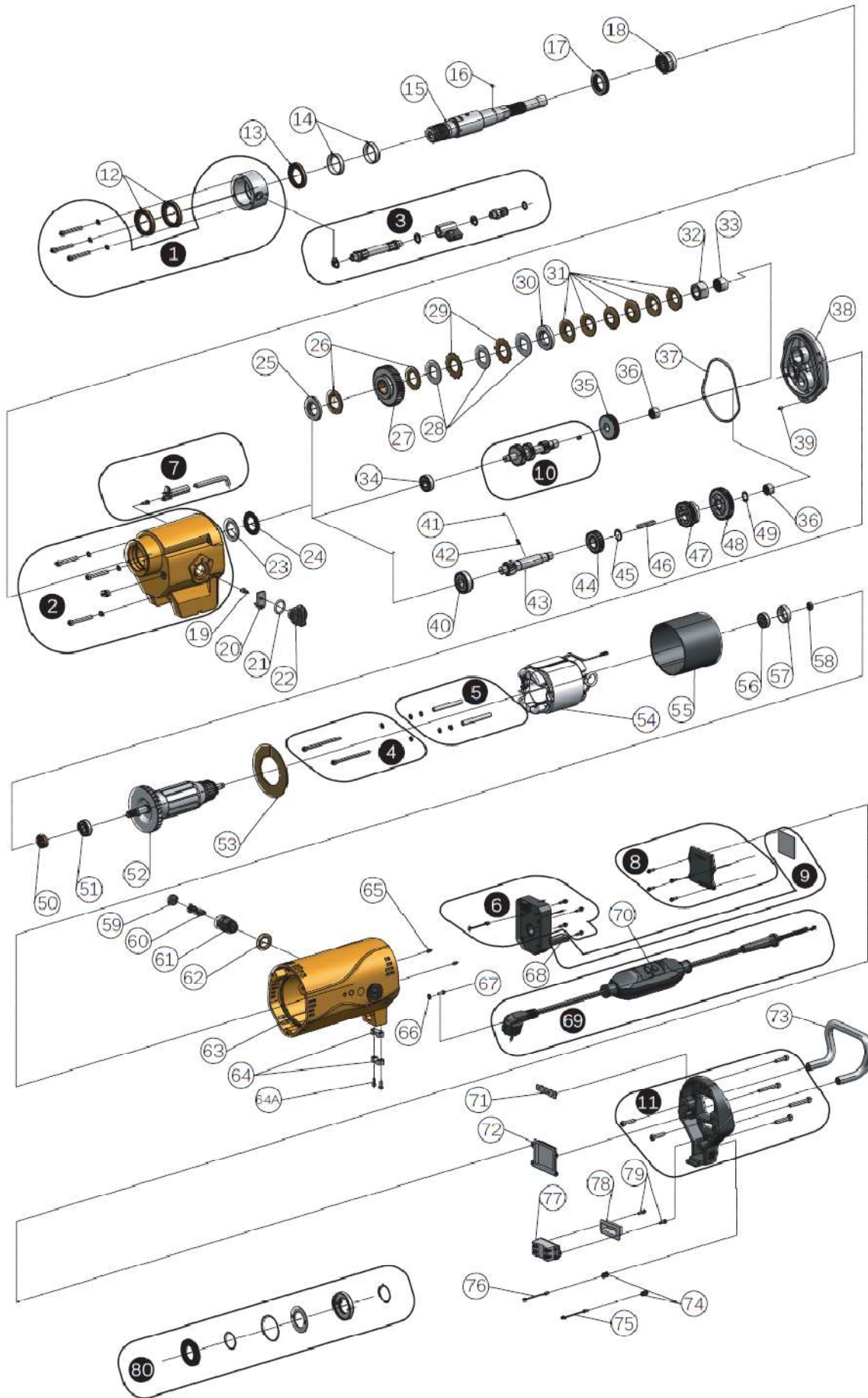
Alle Norm- bzw. Standardteile wie Schrauben, Muttern stb. entsprechen der Qualitäts-bzw. Festigungsklasse 8.8. Wir empfehlen, keine Norm- bzw. Standardteile wie Schrauben, Muttern stb. unter der Qualitäts-bzw. Festigungsklasse 8.8 einzusetzen.

Es dürfen nur geprüfte Norton CLIPPER-Ersatzteile eingesetzt werden.

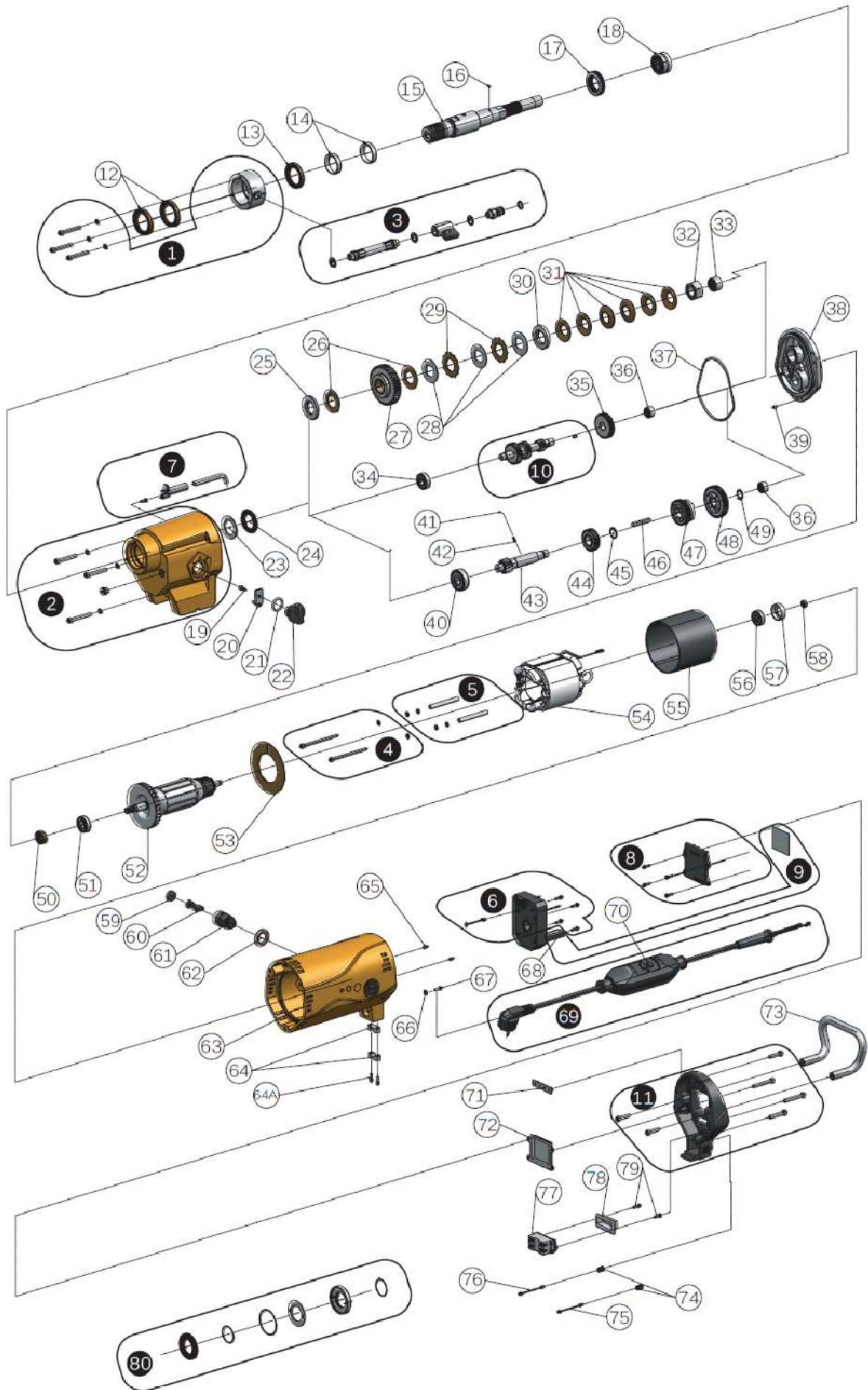
Die Lebensdauer der Verschleißteile hängt von der Verwendung und Wartung der Maschine oder des Teils ab.

Verschleißteile müssen gewartet und bei Bedarf ersetzt werden. Für Verschleißteile wird keine Garantie übernommen.

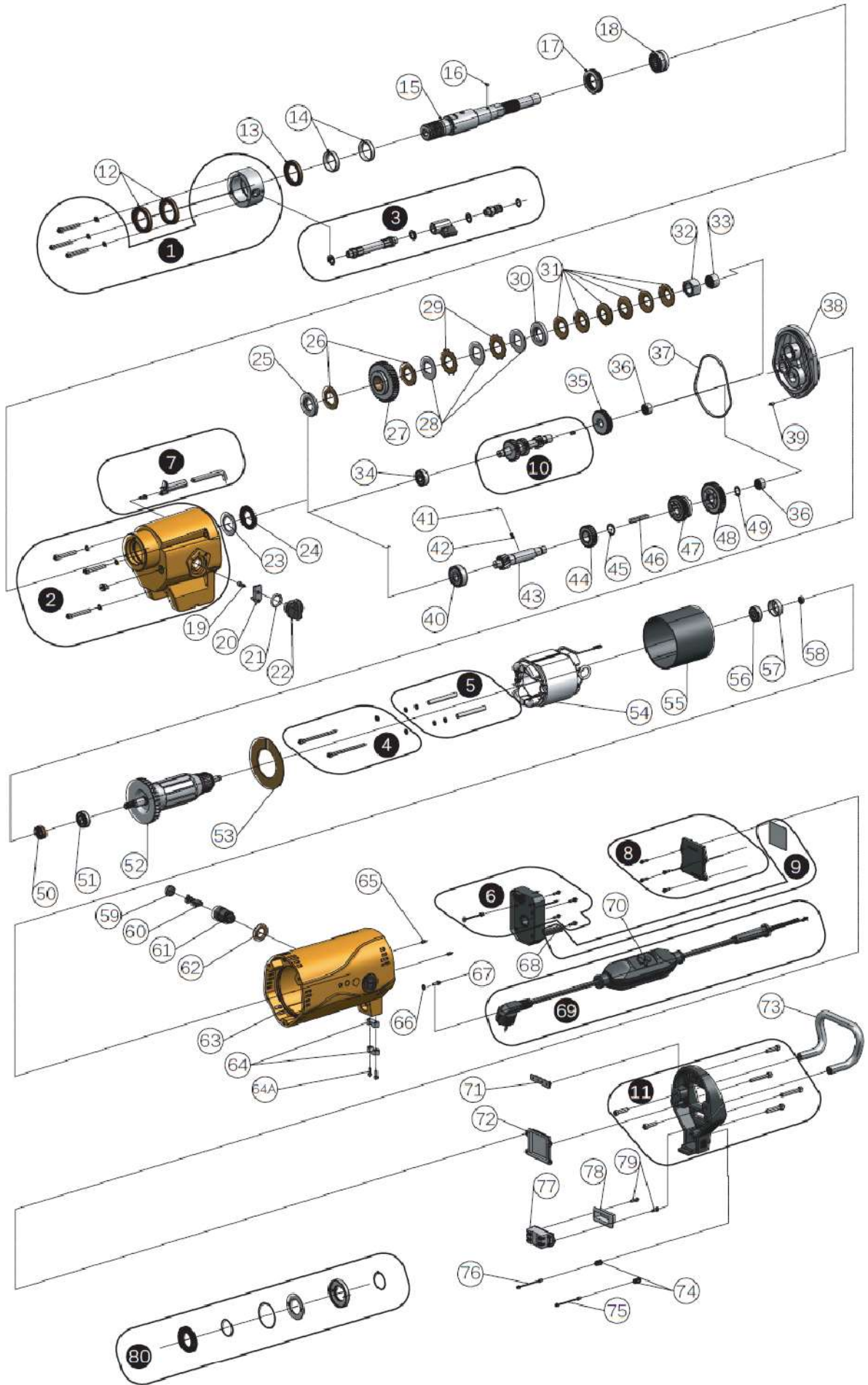
Ersatzteile sowie Komponenten mit dem Vermerk NA (NA=nicht verfügbar) sind nicht verfügbar.



POZÍCIÓ.	LEÍRÁS	LEÍRÁS	BESCHREIBUNG	MENNY	REF	TÍPUS
1	VÍZGYŰJTŐ GYŰRŰ Assy. CDM354	GYŰJTŐ D'EAU	Wasserspülbüchse készlet		00310589064	S
	Hatlapfejű csavar M5x45	Vis à tête hexagonale M5x45	Sechskantschraube M5x45	3		
	Lapos alátét (Φ5xΦ10x1)	rondelle lemez (Φ5xΦ10x1)	Flachscheibe (Φ5xΦ10x1)	3		
	Vízgyűjtő gyűrű	Anneau de collectionneur d'eau	Wasserspülbüchse	1		
2	Sebességváltó ház	Carter de boîte de vitesses	Getriebegehäuse		00310589065	S
	Hatlapfejű csavar M6x50	Vis à tête hexagonale M6x50	Sechskantschraube M6x50	3		
	Lapos alátét (Φ6xΦ10x1)	rondelle lemez (Φ6xΦ10x1)	Flachscheibe (Φ6xΦ10x1)	3		
	Olajdugó csavar w-tömítés M10x1	Vis de bouchon d'huile avec joint M10x1	Ölverschlusschraube w-Dichtung M10x1	1		
	Sebességváltó ház RAL2004	Carter de boîte de vitesses RAL2004	Getriebegehäuse RAL2004	1		
3	VÍZTÖMLŐ KÉSZLET CDM354	ENSEMBLE DE TUYAU D'EAU	WASSERSCHLAUCHSATZ		00310589126	S
	Lapos alátét összeszereléshez BS/A12.7 (12,7x19x1,5)	Rondelle lemezöntő montázs BS/A12.7 (12,7x19x1,5)	Unterlegscheibe für Montage BS/A12,7 (12,7x19x1,5)	3		
	G1/4" tömlő	Tuyau G1/4"	Schlauch G1/4"	1		
	Vízszelep kapcsoló G1/4"	Commuteur de vanne d'eau G1/4"	Wasserventilschalter G1/4"	1		
	Vízszelep csatlakozó G1/4"	Coupleur vanne eau G1/4"	Wasserventilkupplung G1/4"	1		
	O-gyűrű (Φ16xΦ3.1) NBR	Csukló nyomatéka (Φ16xΦ3.1) NBR	O-gyűrű (Φ16xΦ3,1) NBR	1		
4	Állórész állítócsavar szerelvény	vis de réglage du stator	Állórész- Stellschraubenbaugruppe		00310589127	S
	Hatlapfejű csavar M5x90	Vis à tête hexagonale M5x90	Sechskantschraube M5x90	2		
	Lapos alátét 5.3	rondelle lemez 5.3	Unterlegscheibe 5.3	2		
5	Szigetelő alátét és hüvely	Manchon isolant et rondelle	Isolierunterlegscheibe und isoliemuffe		00310589128	S
	Szigetelő hüvely M5	Manchon szigetelőanyag M5	Isoliermuffe M5	2		
	Szigetelő lapos alátét 5.3 (M5x10x1)	Rondelle lemezszigetelő 5.3 (M5x10x1)	Isolierunterlegscheibe 5,3 (M5x10x1)	4		
6	Motor PCBA (230V)	Áramkör imprimé moteur (230V)	Motorplatine (230V)		00310589129	S
	Hatlapfejű csavar M4x16	Vis à tête hexagonale M4x16	Sechskantschraube M4x16	4		
	Hőmérséklet érzékelő vonal	Ligne de détection de température	Temperaturerfassungsleitung	1		
	Motor PCBA (230V)	Áramkör imprimé moteur (230V)	Motorplatine (230V)	1		
7	OLAJSZÓRÓ FÚVÓKÁK KÉSZLET CDM354	BUSE DE PULVÉRISATION D'HUILE	ÖLSPRÜHDÜSE KIT		00310589130	S
	Hatlapfejű csavar M4x14	Vis à tête hexagonale M4x14	Sechskantschraube M4x14	1		
	Olajpermetező fúvóka test	Corps de buse de pulvérisation d'huile	Körper der Ölsprühdüse	1		
	Olajszóró fúvóka Φ8x1	Buse de pulvérisation d'huile Φ8x1	Ölspritzdüse Φ8x1	1		
8	LCD assy.	LCD ens.	LCD kpl.		00310589131	S
	Hatlapfejű csavar M4x16	Vis à tête hexagonale M4x16	Sechskantschraube M4x16	4		
	LCD PCBA (230V)	Áramkör imprimé LCD (230V)	LCD-PCBA (230 V)	1		
9	LCD kábel és képernyővédő fólia	LCD kábel és védelem	LCD-Kabel und Bildschirmschutz		00310589099	S
	LCD kábel	LCD kábel	LCD-kábel	1		
	LCD képernyővédő fólia	Protecteur d'écran LCD	LCD-Bildschirmschutz	1		
10	CSÚCSTENGELY Rt. CDM354	ARBRE DE PIGNON Assy.	RITZELWELLE KPL.		00310589100	S
	Fogaskerekes tengely (M1.5/Z25-M1.5/Z20-M1.5/Z12)	Arbre de pignon (M1.5/Z25-M1.5/Z20-M1.5/Z12)	Ritzelwelle (M1.5/Z25-M1.5/Z20-M1.5/Z12)	1		
	Kulcs 4x4x10	Clé 4x4x10	Schlüssel 4x4x10	1		



POZÍCIÓ.	LEÍRÁS	LEÍRÁS	BESCHREIBUNG	MENNY	REF	TÍPUS
11	Motor hátsó burkolat tartozék.	Capot arrière moteur cpl.	Motorheckabdeckung kpl.		00310589101	S
	Hatlapfejű csavar M6x25	Vis à tête hexagonale M6x25	Sechskantschraube M6x25	3		
	Motor hátsó burkolat	Couvercle arrière du moteur	Motorheckabdeckung	1		
	Hatlapfejű csavar M6x40	Vis à tête hexagonale M6x40	Sechskantschraube M6x40	3		
12	Csontváz olajtömítés AS40x52x7	Függő spi squelette AS40x52x7	Skelettwellendichtring AS40x52x7	2	00310589102	S
13	Csontváz olajtömítés AS38x50x7	Függő spi squelette AS38x50x7	Skelettwellendichtring AS38x50x7	1	00310589103	S
14	Vízgyűrű tengely hüvely Φ38xΦ40x10	Manchon d'arbre d'eau Φ38xΦ40x10	Wasserringwellenhülse Φ38xΦ40x10	2	00310589104	S
15	Orsó tengely 20CrMnTi	Arbre de broche 20CrMnTi	Spindelwelle 20CrMnTi	1	00310589105	S
16	Acélgolyó 3/16" (Φ4,762)	Bille en acier 3/16" (Φ4,762)	Stahlkugel 3/16" (Φ4,762)	1	00310589136	S
17	Nyomócsapágy 51106	Palier de butée 51106	Drucklager 51106	1	00310589137	S
18	Tűcsapágy NK30/20	Roulement à aiguilles NK30/20	Nadellager NK30/20	1	00310589138	S
19	Hatlapfejű csavar M5x12	Vis à tête hexagonale M5x12	Sechskantschraube M5x12	1	00310589139	S
20	Sebességváltó kar	Levier de vitesse	Schalthebel	1	00310589133	S
21	O-gyűrű (Φ26xΦ3,1)	Csukló nyomatéka (Φ26xΦ3,1)	O-gyűrű (Φ26xΦ3,1)	1	00310589134	S
22	Sebességváltó	Sélecteur de vitesse	Gangschalter	1	00310589135	S
23	Tolóalátét AS3047	Rondelle de butée AS3047	Anlaufscheibe AS3047	1	00310589146	S
24	Nyomótűgörgős csapágy NTB3047	Butée à aiguilles NTB3047	Axial-Nadellager NTB3047	1	00310589113	S
25	Támogató lemez (Φ26,1xΦ47x5)	Disque de support (Φ26,1xΦ47x5)	Stützscheibe (Φ26,1xΦ47x5)	1	00310589114	S
26	Réz súrlódó tárcsa (Φ26,4xΦ47x1,5)	Rondelle de súrlódás (Φ26,4xΦ47x1,5)	Reibscheibe aus Kupfer (Φ26,4xΦ47x1,5)	2	00310589115	S
27	Orsó spirális fogaskerék Z42- M1.75- Jobb	Engrenage hélicoïdal Z42- M1.75-Droit	Spindel- Z42-M1,75- rechtsgängig	1	00310589125	S
28	Nyomástárcsa (Φ26,25xΦ47x1,5)	Disque de pression (Φ26,25xΦ47x1,5)	Druckscheibe (Φ26,25xΦ47x1,5)	3	00310589197	S
29	Kuplungtárcsa (Φ26,4xΦ51,3x1,5)	Disque d'embrayage (Φ26,4xΦ51,3x1,5)	Kupplungsscheibe (Φ26,4xΦ51,3x1,5)	2	00310589199	S
30	Nyomógyűrű (Φ26,1xΦ47x7,3)	Anneau de pression (Φ26,1xΦ47x7,3)	Druckring (Φ26,1xΦ47x7,3)	1	00310589201	S
31	Tárcsarugó	ressort de disque	Tellerfeder	6	00310589202	S
32	Hatlapfejű anya M22xP1,5, 10. fokozat	Écrou hatszögletű M22xP1,5 10. fokozat	Sechskantmutter M22xP1,5 Güteklasse 10	1	00310589203	S
33	Húzott csésze tűcsapágy HK2016 (Φ20xΦ26x16)	Roulement HK2016 (Φ20xΦ26x16)	Nadellager HK2016 (Φ20xΦ26x16)	1	00310589204	S
34	Mélyhornyú golyócsapágy 6201Z (Φ12xΦ32x10)	Roulement 6201Z (Φ12xΦ32x10)	Rillenkugellager 6201Z (Φ12xΦ32x10)	1	00310589205	S
35	Hengeres fogaskerék Z35-M1.25	Engrenage hélicoïdal Z35-M1.25	Stirnradgetriebe Z35-M1,25	1	00310589206	S
36	Húzott csésze tűcsapágy HK1412 (Φ14xΦ20x12)	Roulement HK1412 (Φ14xΦ20x12)	Nadellager HK1412 (Φ14xΦ20x12)	2	00310589207	S
37	O-gyűrű (Φ118xΦ4)	Csukló nyomatéka (Φ118xΦ4)	O-gyűrű (Φ118xΦ4)	1	00310589208	S
38	Fogaskerék fedőlemez	Plaque de couverture d'engrenage	Getriebeabdeckplatte	1	00310589209	S
39	Dübelcsap Φ5x8	Goupille cylindrique Φ5x8	Passstift Φ5x8	1	00310589210	S
40	Mélyhornyú golyócsapágy 6302Z (Φ15xΦ42x13)	Roulement 6302Z (Φ15xΦ42x13)	Rillenkugellager 6302Z (Φ15xΦ42x13)	1	00310589211	S
41	Acélgolyó 5/32" (Φ3,969)	Bille en acier 5/32" (Φ3,969)	Stahlkugel 5/32" (Φ3,969)	2	00310589212	S
42	Nyomórugó (Φ3,9xΦ0,6x22,5)	Ressort de compression (Φ3,9xΦ0,6x22,5)	Druckfeder (Φ3,9xΦ0,6x22,5)	1	00310589213	S
43	Sebességváltó tengely (Z12-M1.75- Bal oldali)	Arbre vitesse (Z12-M1.75- gauche)	Schaltwelle (Z12-M1.75-linke)	1	00310589214	S
44	Homlokkerekes fogaskerék Z27-M1.5	Engrenage droit Z27-M1.5	Stirnrad Z27-M1,5	1	00310589215	S



POZÍCIÓ.	LEÍRÁS	LEÍRÁS	BESCHREIBUNG	MENNY	REF	TÍPUS
45	Állandó szakaszú gyűrű Φ20	Anneau à szakasz állandó Φ20	Ring mit konstantem Querschnitt Φ20	1	00310589226	S
46	Kulcs 6x6x45	Clé 6x6x45	Schlüssel 6x6x45	1	00310589227	S
47	Fogaskerék Z32-M1.5	Pignon Z32-M1.5	Ritzel Z32-M1.5	1	00310589228	S
48	Homlokkerekes fogaskerék Z40-M1.5	Engrenage droit Z40-M1.5	Stirnrad Z40-M1,5	1	00310589229	S
49	Külső biztosítógyűrű Φ16x1	Külső gyűrű Φ16x1	Äußerer Sicherungsring Φ16x1	1	00310589230	S
50	Csontváz olajtömítés AS15x26x7	Közös kém squelette AS15x26x7	Skelettwellendichtring AS15x26x7	1	00310589231	S
51	Mélyhornyú golyóscsapágy 6002V (Φ15xΦ32x9)	Roulement 6002V (Φ15xΦ32x9)	Rillenkugellager 6002V (Φ15xΦ32x9)	1	00310589232	S
52	Rotorkészlet (230V) M1.25/Z7	Együttes rotor (230V vagy 120V) M1.25/Z7	Rotor komplett (230V vagy 120V) M1.25/Z7	1	00310589233	S
53	Szélterelő	Levegő karmester	Luftleiter	1	00310589234	S
54	Állórész (230V)	Állórész együttes (230V)	Komplett állórész (230V)	1	00310589235	S
55	Állórész szigetelő hüvely	Manchon szigetelő állórész	Állórész-Isolierhülse	1	00310589236	S
56	Mélyhornyú golyóscsapágy 6200V (Φ10xΦ30x9)	Roulement 6200 V (Φ10xΦ30x9)	Rillenkugellager 6200V (Φ10xΦ30x9)	1	00310589237	S
57	Hajgumi	Anneau de kaucsuk	Gummi gyűrű	1	00310589238	S
58	Mágneses gyűrű (Φ14xΦ7x5,5) 2. fokozat	Anneau Magnétique (Φ14xΦ7x5,5) 2. fokozat	Mágnesgyűrű (Φ14xΦ7x5,5) 2. osztály	1	310572162	S
59	Szénkefe burkolat	Couverture de balai de charbon	Kohlebürstenabdeckung	2	00310589239	S
60	Szénkefe 230V	Balai de charbon 230V	Kohlebürste 230V	2	00310589240	W
61	Szénkefe tartó	Porte-balais de charbon	Kohlebürstenhalter	2	00310589241	S
62	Szigetelő alátét Φ35*Φ20,5*T=1,0	Rondelle isolante Φ35*Φ20,5*T=1,0	Isolierscheibe Φ35*Φ20,5*T=1,0	2	00310589242	S
63	Motorház	Carter motor RAL2004	Motorgehäuse RAL2004	1	00310589243	S
64	Kábelbilincs	Serre-kábel	Kabelklemme	2	00310589244	S
65	Kúp alakú foglalat rögzítőcsavar M5x10	Vis sans tête à six pans creux M5x10	Konus-Innensechskantschraube M5x10	2	00310589245	S
66	Fogazott zár alátét külső fogakkal M4	Rondelles dentées extérieures M4	Fächerscheiben Außenverzahnung M4	1	00310589246	S
67	M4x6 keresztben süllyesztett fejű csavar	Vis à tête félkör M4x6	Kreuzschlitz-Halbrundkopfschraube M4x6	1	00310589247	S
68	LCD kábel	LCD kábel	LCD-kábel	1	00310589248	S
69	TÁPKÁBEL ÉS PRCD	KÁBEL és PRCD	NETZKABEL UND PRCD		310572190	
	Tápcsatlakozó (230V)	Táplálkozási díj (230V)	Netzstecker (230V)	1		S
	Tápkábel (230V/3x1,5 ²)	Cordon d'alimentation (230V/3x1,5 ²)	Netzkabel (230 V/3 x 1,5 ²)	1		S
	PRCD (230V)	PRCD (230V)	PRCD (230 V)	1		S
	Tápkábel tömszelence	Presse-étoupe du cordon d'alimentation	Netzkabelverschraubung	1		S
70	PRCD (230V)	PRCD (230V)	PRCD (230 V)	1	310572719	S
71	Bekapcsolásjelző fedél	Couvercle de l'indicateur d'alimentation	Abdeckung der Betriebsanzeige	1	00310589249	S
72	LCD burkolat	Couverture LCD	LCD-abdeckung	1	00310589250	S
73	Motor fogantyú	Poignée moteur	Motorgriff	1	00310589251	S
74	LED aljzat	Douille LED	LED-Steckdose	2	00310589252	S
75	Piros LED	DEL rouge	Rote LED	1	00310589253	S
76	Sárga LED	DEL jaune	Gelbe LED	1	00310589254	S
77	Kapcsoló	Váltó	Schalten	1	00310589255	S
78	Kapcsolja be a rendszerindítást	Commutateur de démarrage	Boot wechseln	1	00310589256	S
79	Hatlapfejű csavar M4x10	Vis à tête hexagonale M4x10	Sechskantschraube M4x10	2	00310589257	S
80	CORE BIT DRIFTER	Anti-desszert	Verliersichere Klemme		310572191	
	Kiesésgátló bilincs	Pince anti-desszert	Verliersichere Klemme	1		S
	O-gyűrű (Φ31,5xΦ1,8)	Csukló nyomatéka (Φ31,5xΦ1,8)	O-gyűrű (Φ31,5xΦ1,8)	2		S
	O-gyűrű (Φ37,5xΦ1,8)	Csukló nyomatéka (Φ37,5xΦ1,8)	O-gyűrű (Φ37,5xΦ1,8)	1		S
	Csúszásgátló alátét	Rondelle anti-perte	Veszteség-Unterlegscheibe	1		S
	Veszésgátló alap	Alap anti-perte	Anti-Verlust-Basis	1		S

SAINT-GOBAIN CSISZOLÓANYAGOK
INDUSTRIEWEG 21
9420 ERPE-MERE
BELGIUM
TEL:+32(0) 2 267 21 00

SAINT-GOBAIN ÉPÍTÉSI TERMÉKEK CZ AS

CSISZOLÓANYAGOK OSZTÁSA
SMRČKOVA 2485/4
180 00 PRAHA 8
CSEH KÖZTÁRSASÁG
TEL: + 420 255 719 326
FAX: + 420 255 719 321

SAINT-GOBAIN ABRASIVES A/S
DYBENDALSVÆNGET 2,
DK-2630 TAASTRUP
DÁNIA
TEL:+45 4675 5244

PO BOX 643706
FORTUNE TOWER OFFICE 2106
JLT BLOCK C
(A METRO ÁLLOMÁS MELLETT)
JUMEIRA LAKE TOWER, DUBAI
EGYESÜLT ARAB EMIRÁTUSOK
TEL: +971 4 431 5154
FAX: +971 4 431 5434

SAINT-GOBAIN CSISZOLÁSOK
RUE DE L'AMBASSADEUR - BP8 78
702 CONFLANS CEDEX

FRANCIAORSZÁG
TEL: +33 (0)1 34 90 40 00
FAX: +33 (0)1 39 19 89 56

SAINT-GOBAIN ABRASIVES GMBH
BIRKENSTRASSE 45-49
D-50389 WESSELING

NÉMETORSZÁG
TEL: + 49 (0) 2236 703-0
FAX: + 49 (0) 2236 703-730

SAINT-GOBAIN ABRASIVES KFT.
1225 BUDAPEST
BÁNYALÉG U. 60/B.

MAGYARORSZÁG
TEL: +36 1 371 22 50
FAX: +36 1 371 22 55

SAINT-GOBAIN ABRASIVI SPA
VIA PER CESANO BOSCONI 4
I-20094 CORSICO MILANO

OLASZORSZÁG
TEL: +39 02 44 851
FAX: +39 02 44 78 266

SAINT-GOBAIN ABRASIVES SA
190 RUE JF KENNEDY
L-4930 BASCHARAGE
GRAND DUCHE DE LUXEMBOURG
TEL: +352 50 401 1
FAX: +331 83 717 792
NEM. VERT (FRANCIAORSZÁG):0800 906 903

SAINT-GOBAIN ABRASIFS, SA 2
ALLÉE DES FIGUIERS
AIN SEBAË - CASABLANCA
MAROKKÓ
TEL: +212 5 22 66 57 31
FAX: +212 5 22 35 09 65

SAINT-GOBAIN ABRASIVES BV
GROENLOSEWEG 28
7151 HW EIBERGEN
POBOX 10
7150 AA EIBERGEN
HOLLANDIA
TEL: +31 545 466466
FAX: +31 545 474605

SAINT-GOBAIN ABRASIVES AS
KARIHAUGVEIEN, 89
0186 OSLO
NORVÉGIA
TEL: + 47 63 87 06 00
FAX: + 47 63 87 06 01

SAINT-GOBAIN HPM POLSKA SP. Z OO
UL. NORTON 1, 62-600 KOŁO
62-600 KOŁO

LENGYELORSZÁG
TEL: +48 63 26 17 100
FAX: + 48 63 27 20 401

SAINT-GOBAIN ABRASIVOS, L. DA
ZONA INDUSTRIAL DA
I-SZEKTOR VIII, SZ. 122
APARTADO 6050
4476 - 908 MAIA
PORTUGÁLIA
TEL: +351 229 437 940
FAX: +351 229 437 949

MAIA

SZENT-GOBAIN ÜVEG
ABRASIVI ÜZLETI EGYSÉG
PUNCT DE LUCRU: LOC.VETIS, JUD.
SZATMÁRI 447355
STR. CAREIULUI 11
PARC INDUSTRIAL RENOVATIO
ROMANIA
TEL: + 40 261 839 709
FAX: + 40 261 839 710

SG HPM RUS
58, F. ENGELS STR.
STROENIE 2
105082 MOSZKVA

OROSZORSZÁG
TEL: + 74 955 408 355
FAX: + 74 959 373 224

SAINT-GOBAIN
ABRASIVES (PTY) LTD
2 MONTEER ÚT
ISANDO 1600
PO BOX 67
DÉL-AFRIKA
TEL: + 27 11 961 2000
FAX: + 27 11 961 2184/5

SAINT-GOBAIN ABRASIVOS, SA CTRA. DE
GUIPÚZCOA, KM. 7,5 E-31195
BERRIOPLANO (NAVARRA)
SPANYOLORSZÁG
TEL: + 34 948 306 000
FAX: +34 948 306 042

SAINT GOBAIN ABRASIVES AB
GÅRDSFOGDEVÄGEN 18A
168 66 BROMMA • SVERIGE
SVÉDORSZÁG
TEL: +46 8 580 881 00
FAX: +46 8 580 881 30

SAINT-GOBAIN INOVATIF MALZEMELER VE
ASINDIRICI SAN. TIC. MINT.
ALTAYÇEŞME MAH. ÇAMLISOK. NO:21 ESAS
OFISPAK KAT:9 34843
MALTEPE, isztánbul • TÖRÖKORSZÁG
TEL:0090-216-217 12 50
FAX:0090-216-442 40 74

SAINT-GOBAIN ABRASIVES LTD. UNICORN
HOUSE UNIT 1, AMISON CLOSE REDHILL
BUSINESS PARK
STAFFORD ST161WB
EGYESÜLT KIRÁLYSÁG
TEL: +44 1785 279 553
FAX: +44 1785 213 487



SAINT-GOBAIN

Saint-Gobain Abrasifs
190 Rue J.F. Kennedy
L-4930 Bascharage
Grand Duche de Luxembourg

Tel: +352 50 401 1
Fax: +331 83 717 792